

# BIMBA NA LANDACH 2019

## Komunikat startowy

### Miejsce i termin

Rajd odbędzie się 15 czerwca 2019 w Czerwonaku.

### Organizator

Organizatorem imprezy jest Stowarzyszenie rajdkonwalii.pl oraz Adventure Sport Marek Galla

### Baza rajdu

Baza zawodów będzie znajdować się w GOK „Sokół” ul. Gdyńska 47, 62-004 Czerwonak

### Biuro zawodów

Biuro zawodów będzie czynne dla trasy Helmut w sobotę od godziny 7:30, natomiast dla zawodników trasy Pestka od godziny 9:30. W tym czasie każdy zespół musi się zgłosić celem odebrania pakietu startowego.

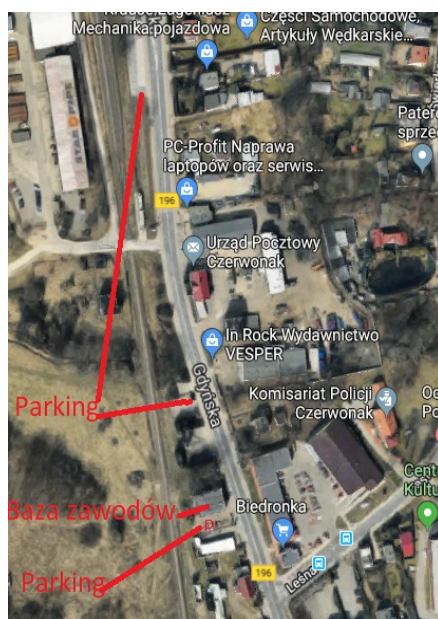
Pakiet startowy trasy Helmut zawiera:

- dwa plastry startowe z numerem (plastry do zwrotu na mecie)
- dwa numery startowe do umieszczenia na rowerze oraz paski do ich przymocowania
- zalaminowaną kartę startową
- folię na mapę
- pamiątkowe magnesy

Pakiet startowy trasy Pestka zawiera:

- numery startowe dla każdego zawodnika
- zalaminowaną kartę startową
- folię na mapę
- pamiątkowe magnesy

### Parking



## Harmonogram

7:30 – otwarcie biura zawodów, wydawanie pakietów trasy Helmut  
8:30 – sesja zdjęciowa trasy Helmut  
8:50 – odprawa techniczna trasy Helmut  
9:00 – start trasy Helmut  
9:30 – otwarcie biura i wydawanie pakietów trasy Pestka  
10:30 – sesja zdjęciowa trasy Pestka  
10:50 – odprawa techniczna trasy Pestka  
11:00 – start trasy Pestka  
15:00 – spodziewane przybycie pierwszych z trasy Helmut  
16:00 – spodziewane przybycie pierwszych z trasy Pestka  
19:00 – zamknięcie mety trasy  
??:?? – ceremonia wręczenia nagród najlepszym na obu trasach będzie dopasowywana do woli zainteresowanych

## Mapa

Trasa Helmut łącznie będzie korzystać z:

- mapy głównej rowerowej w skali 1:50 000 format A4
- mapy do etapu rowerowej jazdy na orientację w skali 1:15 000 format 2xA4
- mapy do biegu na orientację w skali 1:15 000 format A4

Trasa Pestka łącznie będzie korzystać z:

- mapy głównej w skali 1:25 000 format A4
- mapy do biegu na orientację 1:15 000 format A4

## Żywnienie na trasie

Zawodnicy korzystają z wziętego na trasę jedzenia i picia. Mogą również korzystać z napotkanych sklepów i barów. Jako organizatorzy nie zapewniamy żywienia na trasie.

## Punkt kontrolny

Punkt kontrolny w terenie oznakowany jest za pomocą trójwymiarowego biało-pomarańczowego lampionu. Na punktach znajdować się będzie dziurkacz, którym należy potwierdzić swoją obecność na kracie startowej. W przypadku stwierdzenia braku lampionu w terenie, należy sobie w tym miejscu zrobić zdjęcie do pokazania na mecie.

## Co zabrać na trasę?

Zawodnicy sami muszą zaopatrzyć się w zapas jedzenia i picia. Warto mieć ze sobą też jakąś gotówkę, żeby w razie czego móc coś dokupić w mijanych sklepach. Przydać się też może zestaw naprawczy do roweru i zapasowa dętka.

## Bezpieczeństwo na trasie

Rajd odbywa się przy pełnym ruchu ulicznym. Uczestnicy mają obowiązek przestrzegać zasady ruchu drogowego. Na etapie rowerowym obowiązkowo należy poruszać się w kasku, a na etapie kajakowym w dostarczonym przez organizatora kapoku. Organizator nie zapewnia ubezpieczenia NNW.

### Posiłek regeneracyjny

Na mecie po zawodach będzie możliwość skorzystania z posiłku regeneracyjnego. Będzie to De volaille, ziemniaki, surówka, lub dla Wegetarian danie wegetariańskie kremowe tagliatelle z suszonymi pomidorami i podgrzybkami.

### Klasyfikacja końcowa

O miejscu w klasyfikacji decyduje liczba zdobytych punktów. Punkty zdobywa się za znalezione punkty kontrolne i wykonane zadania specjalne. W przypadku takiej samej liczby zdobytych punktów o miejscu decyduje czas. Limit spóźnień wynosi 30 minut, po tym czasie zespół jest dyskwalifikowany. Każde rozpoczęte 10 min spóźnienia zabiera 1 znaleziony punkt.

### Relacja Live

Wszystkie zespoły zostaną wyposażone w nadajniki GPS i będzie można je śledzić na stronie [sledzgps.pl](http://sledzgps.pl)